

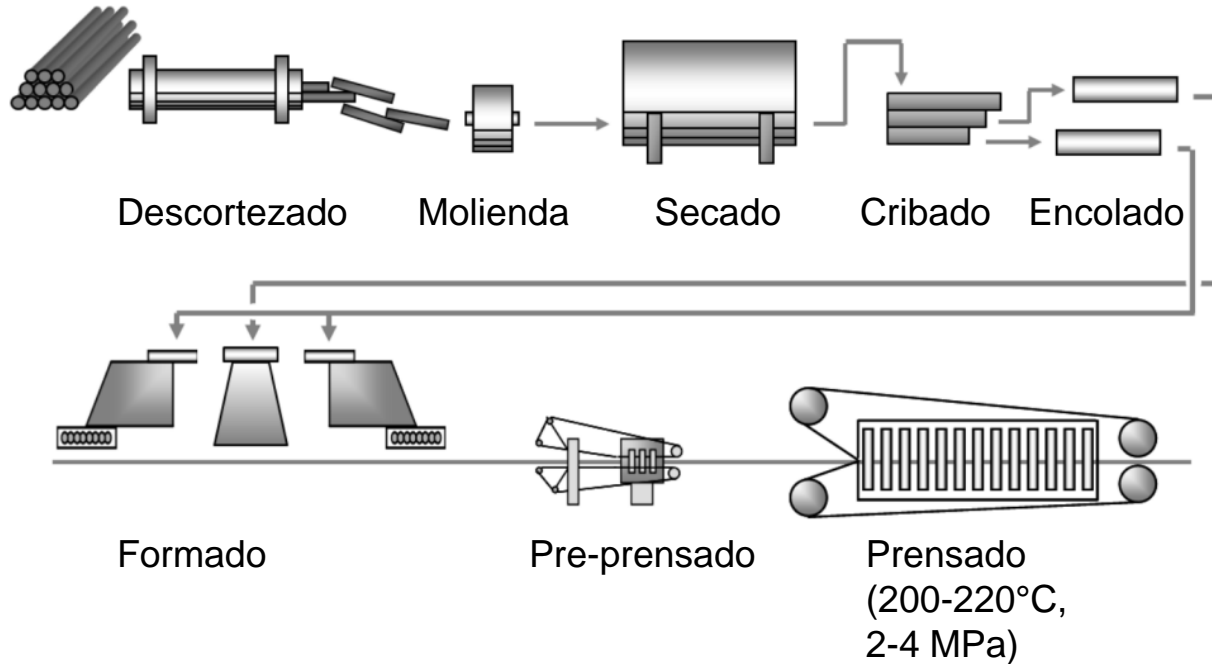
**Aprovechamiento de los  
subproductos de la jara pringosa  
TABLEROS  
20-10-2022 Tamara Coello**



# Fabricación de tablero aglomerado



# Fabricación de tablero aglomerado

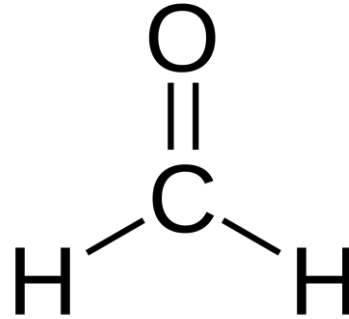


[Link al vídeo](#)



# Emisiones de formaldehído

- Uno de los mayores retos de la industria del tablero
- Carcinogénico tipo 1
- Presente en las colas de uso más común y difícil de reemplazar
- $EI \leq 8 \text{ mg HCHO} / 100 \text{ g de tablero seco}$



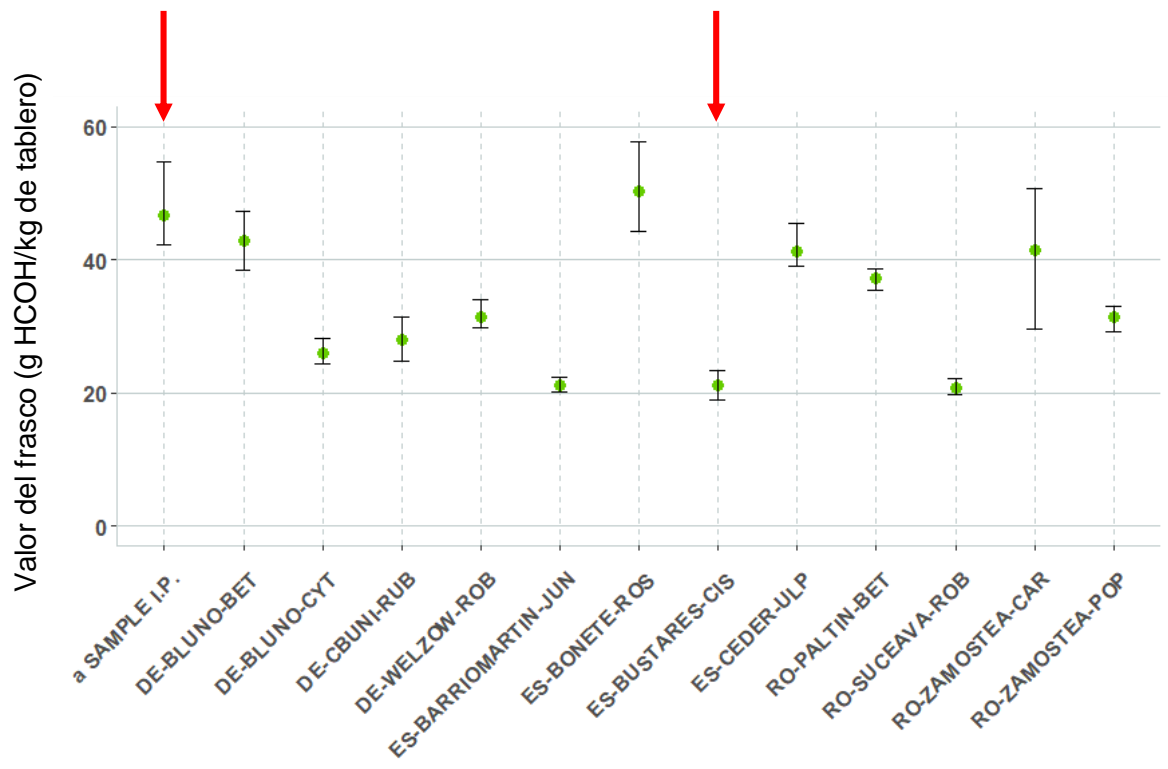
# Emisiones de formaldehído

- Método estándar 717-3 “Método del frasco”

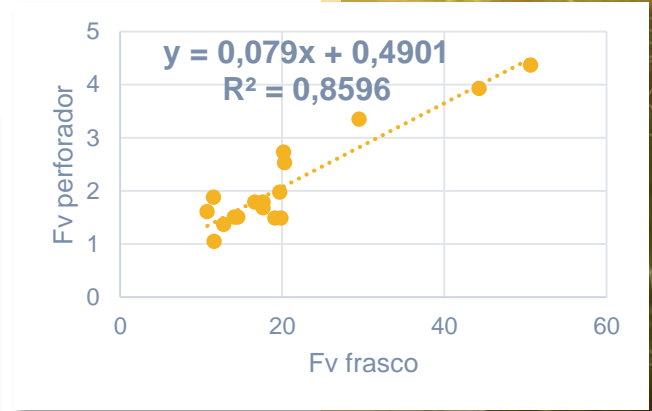
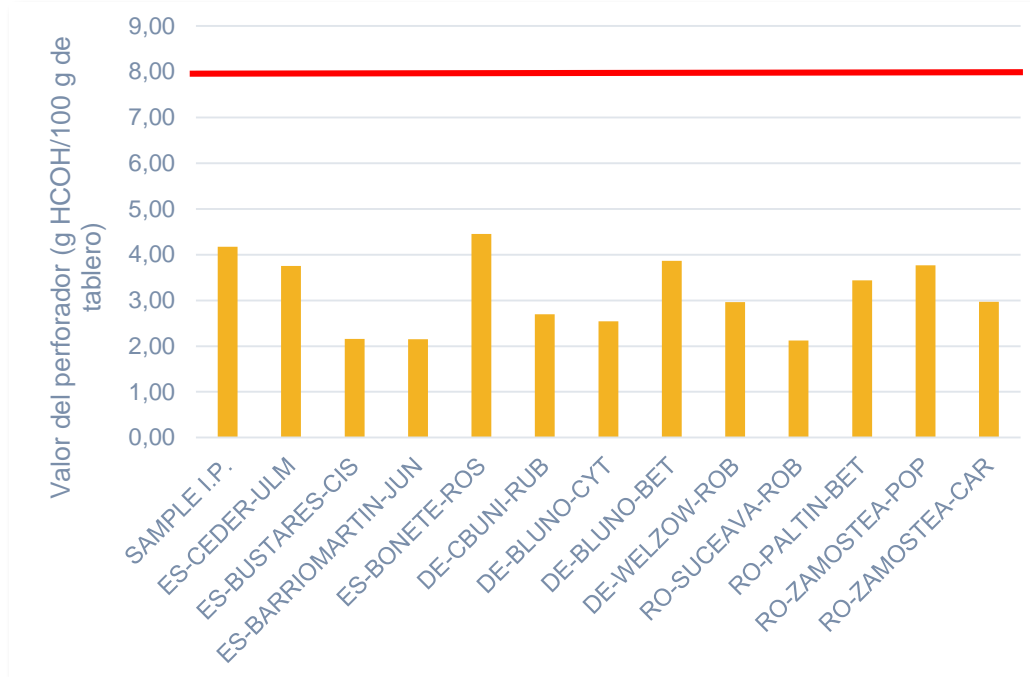




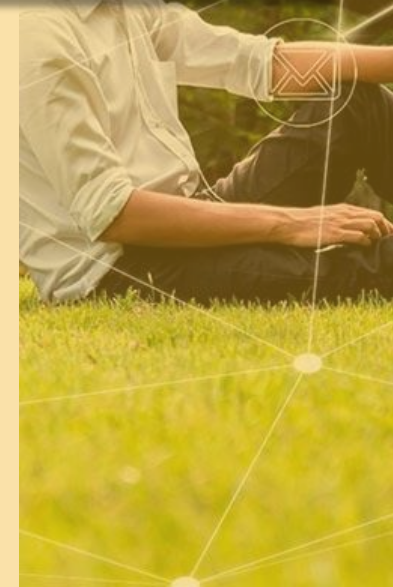
# Emisiones de formaldehído



# Emisiones de formaldehído



*Cistus ladanifer* no comprometería las emisiones de formaldehído



# Gracias

cese**for** 

